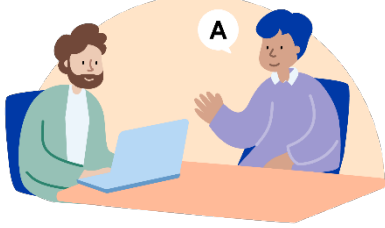


## تحليل اللغة



تدعوك دائرة الهجرة الفنلندية لإجراء تحليل لغوي.

الغرض من التحليل اللغوي هو التأكد من أنك من المنطقة التي ذكرت أنك منها.

سيقوم موظف دائرة الهجرة الذي سيلتقي معك بتسجيل كلامك لمدة 20 دقيقة. وعادة لا يتم حجز مترجماً لهذا اللقاء.

### اليك كيفية سير اللقاء

1. سوف يُبلغك موظف دائرة الهجرة، بموعد بدء تسجيل كلامك. وهو لا يمكنه التكلّم أثناء فترة التسجيل.
2. عليك التكلّم بصوت واضح حوالي 20 دقيقة حول المواضيع المألوفة لديك. يمكنك اختيار ما تريد التكلّم عنه. المواضيع الجيدة هي على سبيل المثال، الطقس، الطبيعة، الطعام، الرياضة، الموسيقى والسينما. يمكنك أيضاً على سبيل المثال وصف الغرفة الموجود فيها، أو التكلّم عن حياتك اليومية في فنلندا. ويمكنك أيضاً التكلّم عن المعلومات التي تعرفها عن دولة فنلندا.
- لا تذكر أي شيء عن معلوماتك الشخصية مثل اسمك أو أسماء أفراد عائلتك أو أي معلومات أخرى، قد تكشف هويتك أو هوية أفراد عائلتك. ولا تذكر أيضاً أسباب طلب اللجوء الخاصة بك.
- لست مُلزماً التكلّم عن موضوع واحد فقط، بل يمكنك إذا رغبت، تغيير الموضوع أثناء فترة التسجيل. الأمر المهم هو، أن تتكلّم طوال فترة التسجيل.
3. سيُعلمك موظف دائرة الهجرة، عندما ينتهي التسجيل، ويمكنك عندها التوقف عن الكلام.

### ماذا يحدث بعد تحليل اللغة؟

بعد اللقاء ستقوم دائرة الهجرة بإرسال التسجيل إلى الخبير، الذي بدوره سوف يحلل كلامك. بعد ذلك يتم إرسال نتائج تحليل اللغة الخاص بك بشكل خطي إلى دائرة الهجرة.

إذا كانت نتائج تحليل اللغة تُخالف أقوالك، التي ذكرتها سابقاً حول مكان إقامتك، فسوف تستدعيك دائرة الهجرة للاستماع إليك، إما شفويّاً أو خطياً. خلال جلسة الاستماع إليك، يمكنك تقديم شرح الخاص للموضوع.

وإذا لم تكن نتائج تحليل اللغة مُخالفة لما ذكرته في السابق، فلن يتم إبلاغك بنتائج تحليل اللغة بشكل منفصل. بل سترى نتيجة تحليل اللغة في القرار المُتعلق بك.