

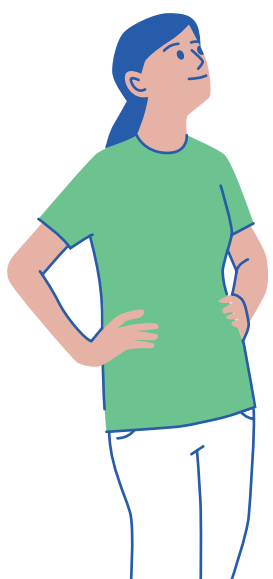
## Jag tänker på...

- » att återvända hem.
- » Jag vill fortsätta mitt liv.
- » Jag vill återvända med värdighet.
- » Jag vill dra nytta av eventuella möjligheter att få stöd.
- » Det här kunde vara det bästa alternativet för mig.



## Jag vill...

- » hitta någonstans att bo
- » arbeta eller studera
- » starta ett företag
- » få stöd i att fortsätta mitt liv



## Jag kan få hjälp med

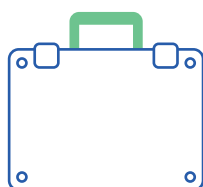
- » att skaffa ett resedokument
- » att skaffa resebiljetter



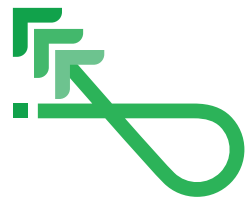
- » resan ända fram tillmin stad i mitt återvändandeland
- » medicinska eller andra behov

## Jag kan fortsätta mitt liv

- » Jag kan få kontant stöd
- » eller stöd för att
  - » hitta ett jobb
  - » starta ett företag
  - » börja eller slutföra mina studier
  - » hyra en bostad
  - » få hälsovård



Vad kan  
jag göra  
just nu?



FRIVILLIG ÅTERRESA



Maahanmuuttovirasto  
Migrationsverket  
Finnish Immigration Service



TURVAPAikka-,  
MAAHANMUUTTO- JA  
KOTOUTTAMISRAHASTO  
European unionin tuella

ruotsi

2019

Fråga  
vid din  
förläggning

[return@migri.fi](mailto:return@migri.fi)

[voluntaryreturn.fi](http://voluntaryreturn.fi)

Migrationsverket genomför programmet för assisterad frivillig återresa och återintegrering inom ramen för mottagningslagen.  
Internationella organisationen för migration (IOM) stödjer frivilliga återvändare bland annat i form av rådgivning före utresan, hjälp med researrangemangen och stöd med återintegreringen i hemlandet.

TURN LIFE



**GÅ VIDARE I LIVET NU.**

Senast efter att du har fått ett negativt asylbeslut är det tid att börja tänka på frivillig återresa. Utöver resebiljetter kan du få stöd med att inleda studier eller arbete i ditt hemland.

Att vänta för inte ditt liv framåt.