

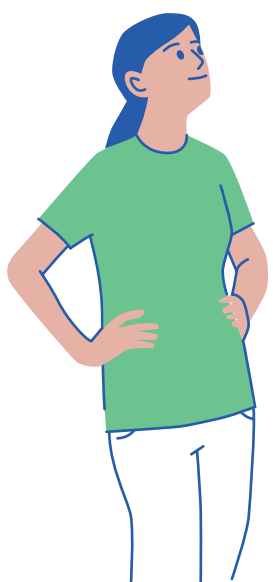
Je pense à...

- » rentrer chez moi.
- » Je veux continuer ma vie.
- » Je veux rentrer avec dignité.
- » Je veux profiter de l'assistance si possible.
- » Cela pourrait être le meilleur choix pour moi.



Je veux...

- » trouver un logement
- » travailler ou étudier
- » démarrer une entreprise
- » obtenir de l'aide pour continuer ma vie



Je peux être aidé à

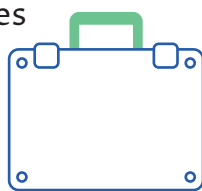
- » obtenir le document de voyage
- » obtenir les billets



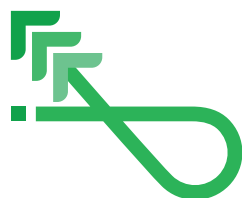
- » voyager jusqu'à ma ville dans mon pays de retour
- » obtenir de l'aide avec les besoins médicaux ou les autres nécessités

Je peux continuer ma vie

- » Je peux avoir une assistance en espèces
- » Ou je peux avoir une assistance pour
 - » trouver un emploi
 - » démarrer une entreprise
 - » commencer ou terminer mes études
 - » louer un logement
 - » obtenir des soins de santé



Qu'est-ce
que
je fais
ensuite ?



RETOUR VOLONTAIRE



Maahanmuuttovirasto
Migrationsverket
Finnish Immigration Service



TURVAPAIKKA-,
MAAHANMUUTTO- JA
KOTOUTTAMISRAHASTO
European unionin tuella

2019

ranska

Demande à
ton centre
d'accueil

return@migri.fi

voluntaryreturn.fi

L'Office national de l'immigration met en œuvre le programme de l'aide au retour volontaire et à la réintégration dans le cadre de la Loi sur l'accueil. L'OIM assiste les rapatriés volontaires par l'entremise du service de conseil avant le départ, l'organisation du voyage et l'aide à la réintégration après l'arrivée.

TURN LIFE



CONTINUE TA VIE.

Lorsque vous avez reçu une décision négative concernant votre demande d'asile, il est temps de penser au retour volontaire. En plus des billets de voyage, vous pouvez obtenir de l'aide pour commencer vos études ou votre emploi dans votre pays.

Attendre ne fera pas avancer votre vie.